

Наталья Кабанова

Студентка 2 курса ТМК им М.П. Мусоргского
Специализация «Теория музыки»
Предмет Сольфеджио
Преподаватель Супонева Г.И.

Настройка в тональности по заданному тону. Попевки.

В курсе сольфеджио важна группа упражнений, развивающих чувство лада, чувство тонического устоя и ладовых тяготений между ступенями. Одной из форм работы является пение отрезка звукоряда от заданной ступени лада до тоники. В учебнике А.Л. Островского (Островский А. Учебник сольфеджио. Вып. I, Л., 1962) предлагаются примеры с началом мелодического движения от I, III и V ступеней лада. Они основаны на фольклорном материале и предназначены для учащихся младших классов ДМШ.

В настоящей работе предложены попевки, доводящие каждую ступень мажорного лада до тоники. Они лаконичны, легко запоминаемы и хорошо обрисовывают тональность. Предлагаем петь их в различных тональностях. В зависимости от того, какая это ступень лада мелодическая фраза приобретает различную интонационную направленность. Все попевки даны в тональности C Dur.

Попевки

Начало
мелодического движения
от I ступени



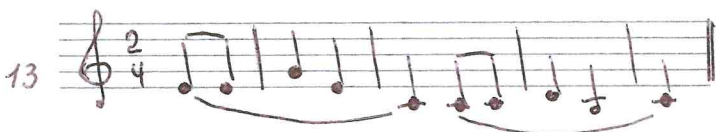
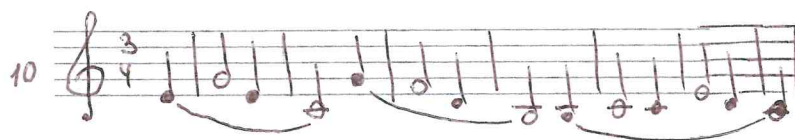
Начало
мелодического движения
от II ступени



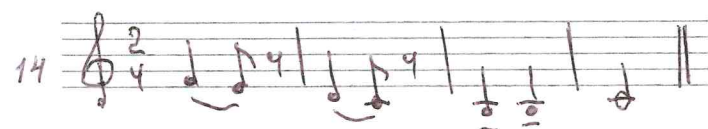
Начало
мелодического движения
от II ступени



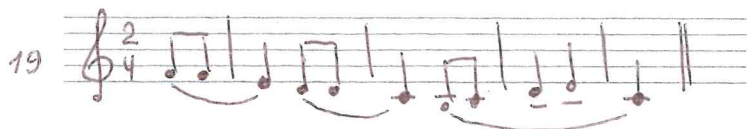
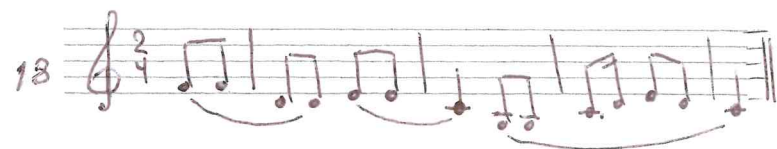
Начало
мелодического движения
от III ступени



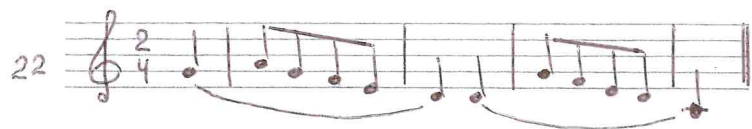
Начало
мелодического движения
от IV ступени



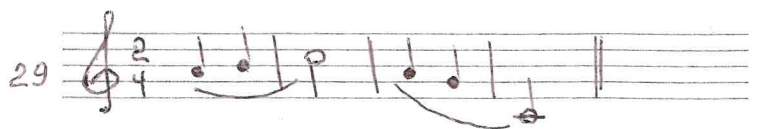
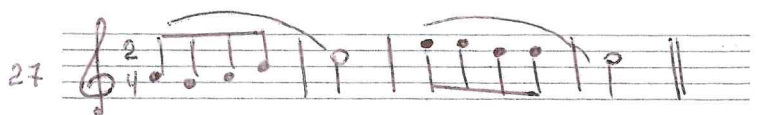
Начало
мелодического движения
от IV ступени



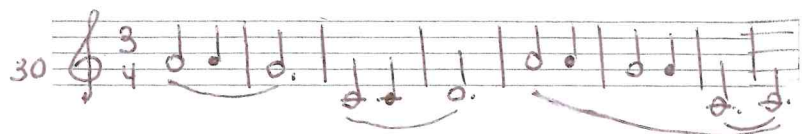
Начало
мелодического движения
от V ступени



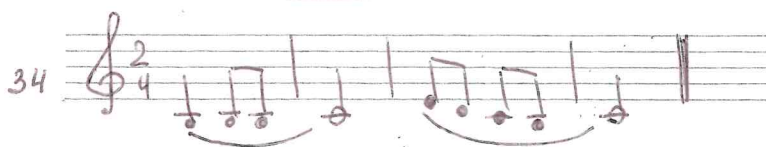
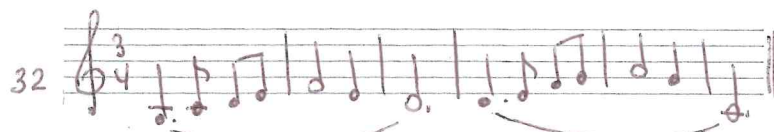
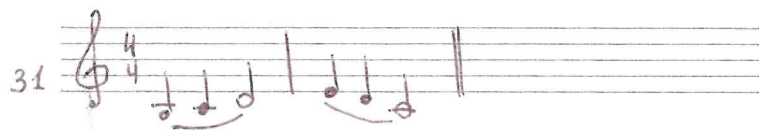
Начало
мелодического движения
от VI ступени



Начало
мелодического движения
от VI ступени



Начало
мелодического движения
от VII ступени



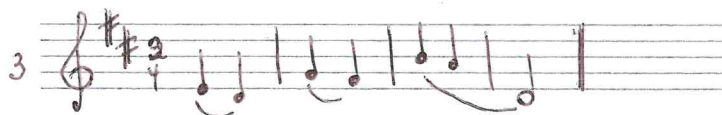
Другой формой работы с данными попевками является функциональное переосмысления заданного тона. Мы принимаем данный звук за очередную ступень звукоряда, изменяем его функцию. Ставится задача осмысления положения данного звука в ладовой системе.

Приведем примеры. Дан тон «ми»

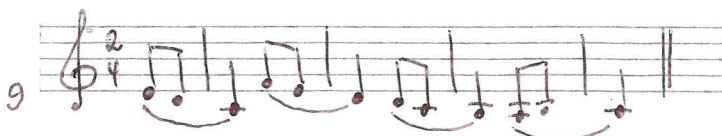
I ступень = Ми мажор.
Попевки № 1, 2



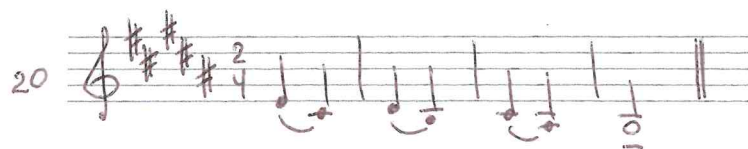
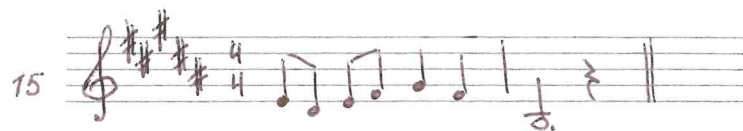
II ступень = Ре мажор.
Попевки № 3, 6



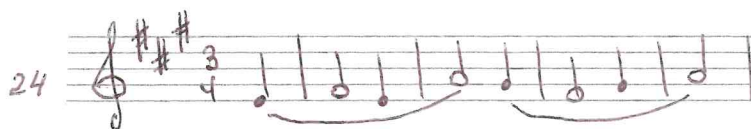
III ступень = До мажор.
Попевки № 9, 12



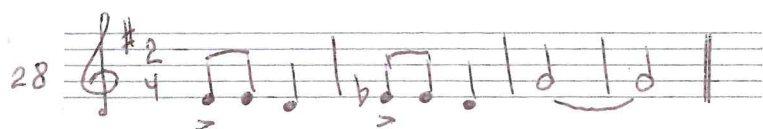
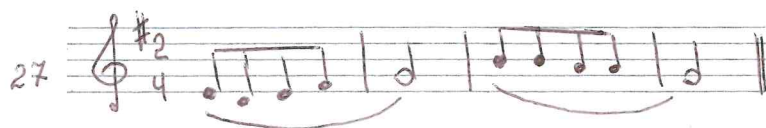
IV ступень = Си мажор.
Попквки № 15, 20



V ступень = Ля мажор.
Попевки № 24, 26



VI ступень = Соль мажор.
Попевки № 27, 28



VII ступень = Фа мажор.
Попевки № 32, 34

